

Formation  
Réseau & Famille

2016/2017



UNE FORMATION LONGUE  
à l'approche systémique & à la thérapie familiale

- pour intervenir auprès des familles
- pour pratiquer la thérapie familiale



Flashez ce QRcode avec votre  
mobile pour accéder au site in-  
ternet de Réseau et Famille

 **Réseau  
Famille**

# Une formation à l'approche systémique

- pour intervenir auprès des familles (*cycle 1 : 3 ans*)
- pour pratiquer la thérapie familiale (*cycle 2 : 1 an*)

***Rencontrer les familles est aujourd'hui une nécessité pour tout acteur du champ médico-social.***

## Objectifs de la formation

- Permettre à des professionnels médico-psycho-sociaux d'aborder les problèmes humains dans leur contexte en référence à l'épistémologie systémique.
- Former au suivi des familles et à l'intervention en réseau en référence à l'approche systémique.
- Favoriser la créativité et les compétences de chaque participant pour qu'il puisse s'utiliser au sein de jeux relationnels complexes.
- Former les professionnels qui le souhaitent à la thérapie familiale systémique tant dans le contexte des institutions que dans l'exercice libéral.

## Méthode pédagogique

**Outre l'enseignement théorique, les simulations d'entretiens familiaux, la présentation de bandes vidéos didactiques, un intérêt singulier est apporté aux supervisions de cas présentés par les participants tout au long de la formation. Ces supervisions font partie intégrante du processus de formation. Il en est de même de l'implication personnelle des participants dans le travail clinique en lien avec leur famille d'origine.**



# Cycle 1

en 3 ans :

10 fois 2 jours/an

## Formation à l'approche systémique des phénomènes humains

- Introduction à l'épistémologie systémique
- La théorie de la communication
- Les différentes approches théoriques de l'épistémologie systémique
- Psychopathologie de la famille
- La famille d'origine de l'intervenant
- Lecture systémique et institution
- Le patient désigné et sa famille

## Formation à l'intervention systémique auprès des familles et aux pratiques de réseaux

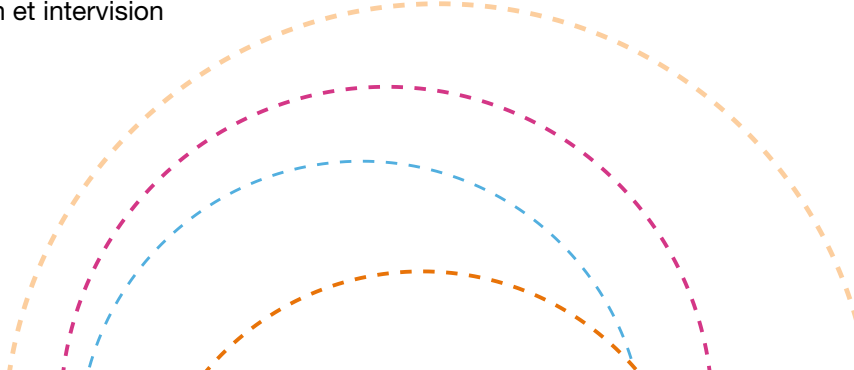
- Les pratiques de réseaux
- Le processus thérapeutique
- Les stratégies d'intervention et les trajectoires institutionnelles
- Supervision et intervision
- Les résonances de l'intervenant
- L'intervention systémique dans des contextes d'aide contrainte

# Cycle 2

en 1 an :

8 fois 2 jours/an

## Année destinée aux professionnels ayant déjà suivi un cycle de trois ans à l'intervention systémique et/ou à la thérapie familiale à l'association Réseau et Famille ou dans un autre institut de formation répondant aux critères d'EFTA.

- Les différentes écoles de thérapie familiale
  - Le déroulement d'une thérapie familiale
  - Les résonances du thérapeute et leur utilité
  - Les hypothèses thérapeutiques
  - Supervision et intervision
- 

## La formation est organisée en deux temps :

Un cycle 1 de trois ans avec la possibilité d'un cycle 2.

**Le cycle 1** représente 510 heures de formation se répartissant sur dix sessions de deux jours par an soit 420 h pour les trois années auxquelles s'ajoute un travail personnel d'au moins 90 h.

**Le cycle 2** représente 192 h de formation réparties sur 8 sessions de 2 jours soit 112 h auxquelles s'ajoute un travail personnel d'au moins 80 h. soit 192 h.

Les cycles de formation se déroulent habituellement à La Grande Motte (Hérault) et débutent en mai de chaque année.

Ces cycles peuvent, à la demande, être organisés dans d'autres départements. Pour les deux cycles de formation, une fiche technique peut être demandée au secrétariat

## Coût :

- 2500 € par année pour les années du cycle 1 de trois ans.  
Ce coût est fixe pour les trois années du cycle.
- 2000 € pour le cycle 2 d'un an.

Une convention peut être demandée pour la formation professionnelle continue.

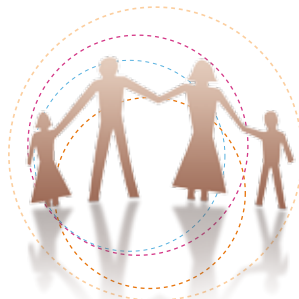
Déclaration à la Formation Continue sous le n° 91.34.00929.34.

## Les candidatures avec curriculum vitæ sont à envoyer au secrétariat de la formation, au nom de :

**Thierry Darnaud** • 2 allée de Garenne 30400 Villeneuve-lès-Avignon qui prendra contact avec chacun des candidats.

Un certificat sera délivré à la fin du cycle de trois ans.

La validation des deux cycles (702 heures de formation) permet de devenir membre de l'European Family Therapy Association et de la Société Française de Thérapie Familiale.



# Les formateurs

## Formateur responsable de la formation

### Jacques Pluymaekers,

psychologue, thérapeute familial.

Responsable avec Mony Elkaïm de l'Institut d'Etude de la Famille et des Systèmes Humains à Bruxelles. Fondateur en 1971 d'une équipe de santé mentale et de milieu ouvert à Bruxelles, il a développé, dès cette année là, des pratiques de réseaux et de thérapie familiale auprès de populations défavorisées. Président honoraire à l'EFTA. Auteur de plusieurs articles et des recueils *"Familles, institutions et approche systémique"*, ESF, Paris, 1989 et *"Traiter la maltraitance : une remise en question"* De Boeck, Bruxelles, 1997.

## Formateurs associés

### Thierry Darnaud,

psychologue, thérapeute familial, maître de conférences à Toulouse Jean Jaurès.

Formateur en France et en Belgique. Membre du board d'EFTA-CIM. Auteur de plusieurs articles et ouvrages dont *"Papé et sa maison de retraite"*, Chronique Sociale, Lyon, 2004 et *"L'impact familial de la maladie d'Alzheimer"*, Chronique Sociale Lyon, 2007.

### Guy Hardy,

assistant social, thérapeute familial, formé à la PNL.

Formateur en Belgique, en France et en Suisse. Coauteur de *"Traiter la maltraitance : une remise en question"*, De Boeck, Bruxelles, 1997 ; auteur de plusieurs articles et de *"S'il te plaît, ne m'aide pas"*, Érès, Paris, 2012 (2<sup>ème</sup> édition).

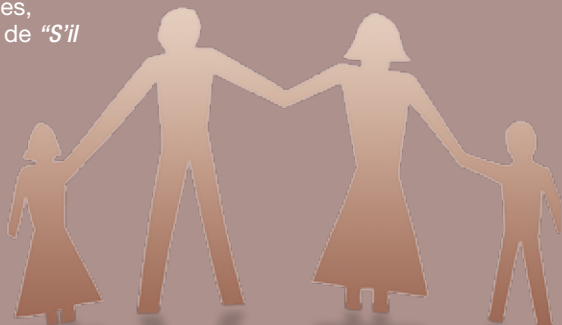
### Chantal Nève-Hanquet,

psychologue, thérapeute familial, psychodramatiste et psychanalyste.

Formatrice en Belgique, en Bulgarie et en France.

---

**Des personnalités proposant des pratiques originales d'interventions tels Philippe Caillé, Mony Elkaïm, Malvina Tsounakis, Reynaldo Perrone et Gérard Ribes sont invitées au cours du cycle de formation.**



Constituée en 1986 à l'initiative de **Jacques Pluymaekers**, l'association a pour objectif de promouvoir, sur le terrain médico-social, un travail de formation favorisant une approche systémique de la famille et des systèmes humains. Dans cette optique elle organise des cycles de formation longue, des modules et des journées d'études pour de plus larges publics. Elle accompagne aussi des équipes qui souhaitent réfléchir à leurs pratiques. Elle est présidée aujourd'hui par **Georges du Lac**.

“Être thérapeutique, ce n'est pas vouloir le changement  
mais créer des contextes permettant son émergence.”

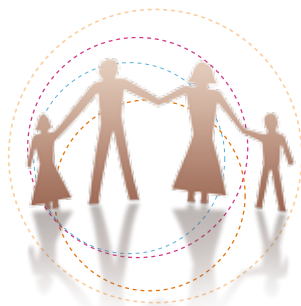
**Jacques Pluymaekers**

“D'une vérité ontologique centrée sur l'individu,  
l'approche systémique ouvre le champ de compréhension  
et celui des possibles.”

**Guy Hardy**

“Il n'y a pas de comportement qui soit réductible  
à celui qui le présente ou à celui qui en souffre”

**Thierry Darnaud**



**Thierry Darnaud** • 2 allée de Garenne  
30400 Villeneuve-lès-Avignon • Tél. 06 16 02 44 56  
th.darnaud@gmail.com • [www.reseauetfamille.fr](http://www.reseauetfamille.fr)  
Siège social : 33, place Sean Mac Bride 34080 Montpellier